

NVZA Toolbox Biosimilars

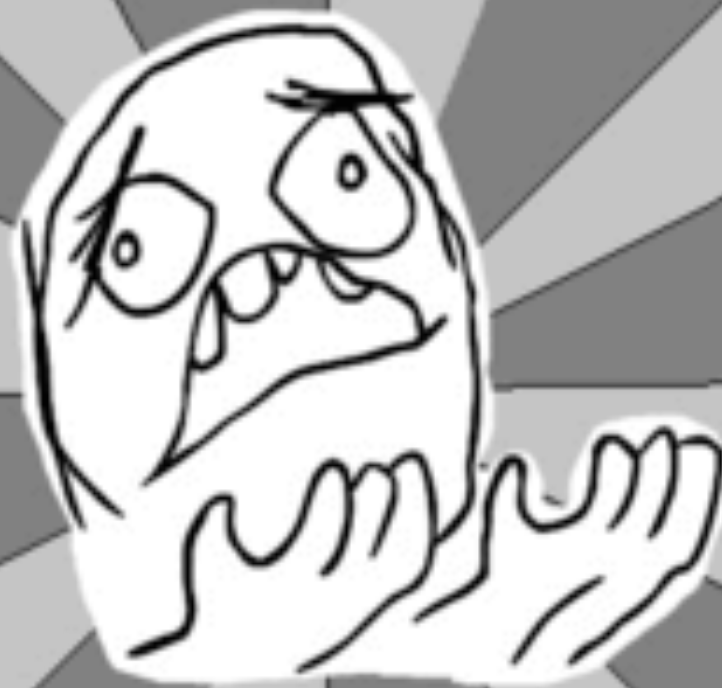
Een praktische handleiding voor succesvolle implementatie van biosimilars in de medisch specialistische zorg

*Dr BJF (Bart) van den Bemt, apotheker/
onderzoeker/klinisch farmacoloog*

*Vice-voorzitter NVZA
Portefeuillehouder geneesmiddelen management*



REINVENTING THE WHEEL?



BUT WHY???



NVZA Toolbox Biosimilars

Een praktische handleiding voor succesvolle implementatie van biosimilars in de medisch specialistische zorg



Toolbox:

- Inleiding biologische middelen
- Definities richtlijnen en standpunten
- Nieuwe patiënten en bestaande patiënten
- Implementatie in de praktijk
- In studieverband overstappen
- Beleid rondom terug-omzetten/switchen
- Voorlichtingsmaterialen, praktijkondersteuning

Doel: Een praktisch document!



Overstappen: het kan!

- **Overstappen naar biosimilar etanercept (juni 2016):**
- 779 van de 787 patiënten (99%) overgestapt van Enbrel® 50 mg naar Benepali® 50 mg
- 8 patiënten weigerden switch
- Na 6 maanden:
- 19 (2,4%) patiënten terug naar Enbrel ®
- 33 (4,2%) patiënten stopten Benepali ® en hebben andere biological gekregen



Maar gaat niet van zelf!

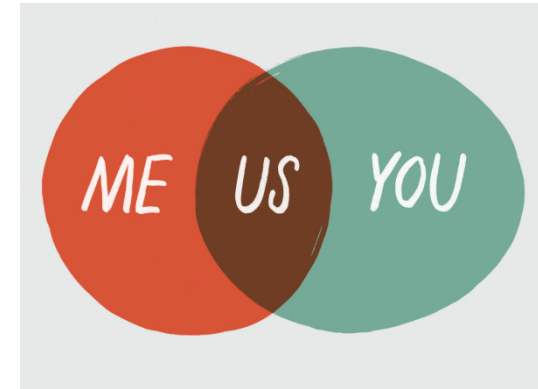
- **Overstappen naar biosimilar etanercept (juni 2016):**
- 779 van de 787 patiënten (99%) overgestapt van Enbrel[®] 50 mg naar Benepali[®] 50 mg
- Na 6 maanden:
- 19 (2,4%) patiënten terug naar Enbrel[®]
- 33 (4,2%) patiënten stopten Benepali[®] en hebben andere biological gekregen

- **Overstappen naar biosimilar infliximab (juli 2015):**
- 192 van de 222 patiënten (88%) overgestapt van Remicade[®] naar Remsima[®]
- Na 6 maanden:
- 47 (24%) patiënten stopten Remsima[®]



Lessons learned

- Actieve betrokkenheid patiënt
 - Communicatie!
 - Gezonde balans
aandacht/usual care
- Werken als team
 - Met één stem spreken
 - Artsen, apothekers, management, afdeling
communicatie, afdeling marketing en verkoop
- Beleid (terug)switchen
- Adequate basiskennis biosimilars



Implementatie thema's

1. Projectteam
2. Communicatie
 - Patiënten
 - Zorgverleners
 - Extern
3. Beleid terug switchen
4. Logistiek



NVZA Toolbox Biosimilars

Een praktische handleiding voor succesvolle implementatie van biosimilars in de medisch specialistische zorg



Implementatie thema's

1. **Projectteam**
2. **Communicatie**
 - Patiënten
 - Zorgverleners
 - Extern
3. **Beleid terug switchen**
4. **Logistiek**



NVZA Toolbox Biosimilars

Een praktische handleiding voor succesvolle implementatie van biosimilars in de medisch specialistische zorg



Projectteam

- Projectleider
- Vertegenwoordiger artsen
- Management
- Communicatiemedewerker
- Verpleegkundige

- *Aansluiting met
patiëntenadviesraad*

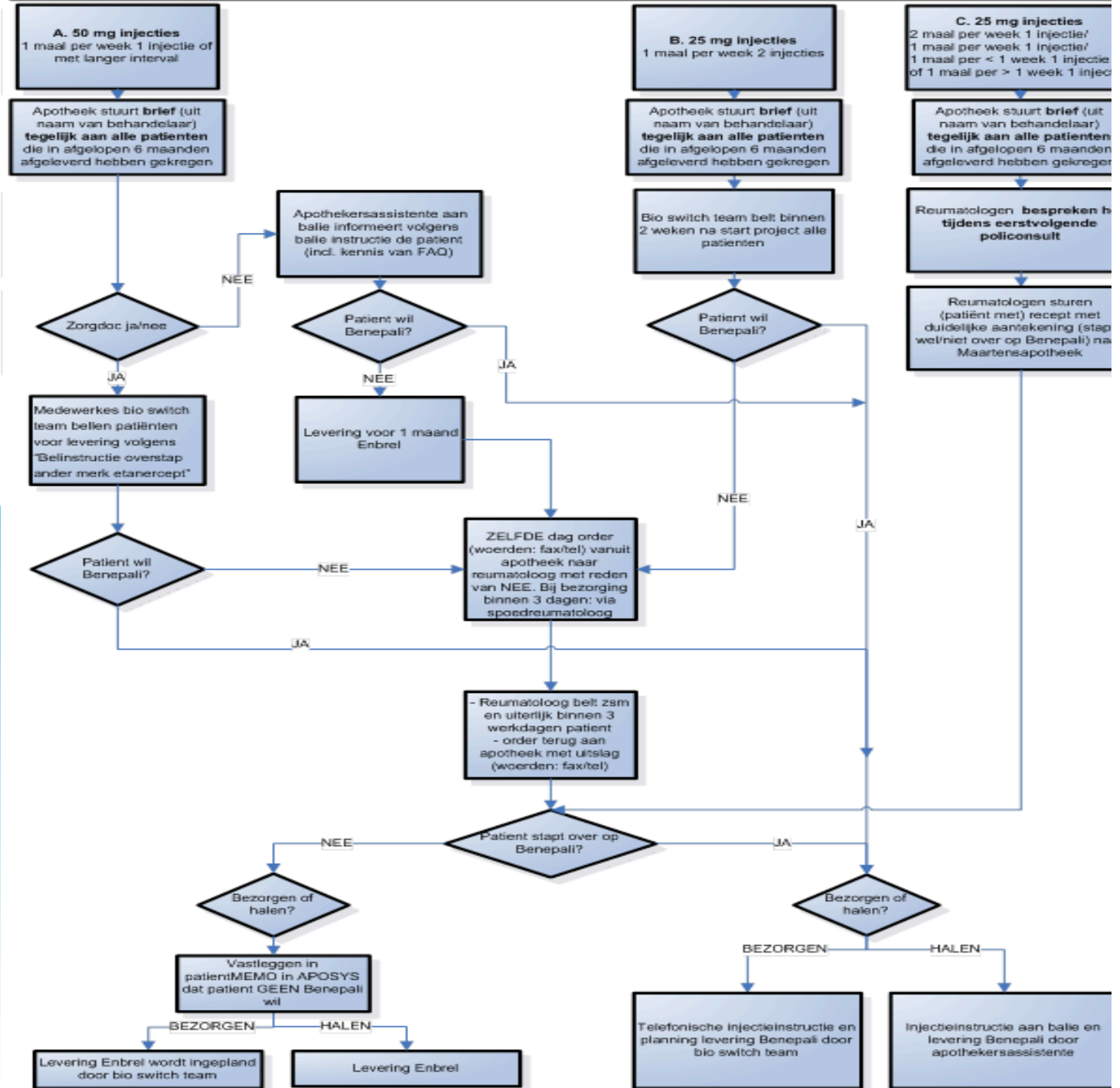


Projectteam: taken

- **Planning**
(startdatum, snelheid overzetten, monitoring project)
- **Vaststellen communicatieboodschap**
- **Maken stappenplan**
- **Inventarisatie huidige situatie**
(voorschrijvers, poliklinische apotheek, prikservice)



Let op! Patienten jonger dan 18 jaar worden NIET overgezet op Benepali!



Implementatie thema's

1. Projectteam
2. Communicatie
 - Patiënten
 - Zorgverleners
 - Extern
3. Beleid terug switchen
4. Logistiek



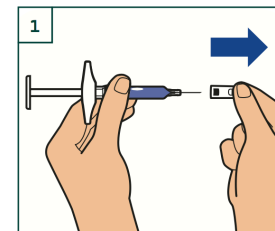
NVZA Toolbox Biosimilars

Een praktische handleiding voor succesvolle implementatie van biosimilars in de medisch specialistische zorg

Communicatie: patiënten

- In de toolkit:
 - Brieven
 - Telefoonscripts
 - FAQs
 - Folders
- Optimum:
 - Zo “gewoon” mogelijk doen rondom verandering

*Etanercept injecteren met de
Benepali wegwerpspuit*



Trek het naalddopje recht
van de naald.

Communicatie: zorgverleners

- Iedereen cursus
- FAQs
- Script terugswitchen
- Voortgang/benchmark
- Praten met één stem



Communicatie: extern

- Afdeling communicatie
- Regionale patiëntenvereniging



Implementatie thema's

1. Projectteam
2. Communicatie
 - Patiënten
 - Zorgverleners
 - Extern
3. **Beleid terug switchen**
4. Logistiek



NVZA Toolbox Biosimilars

Een praktische handleiding voor succesvolle implementatie van biosimilars in de medisch specialistische zorg

Redenen terugswitch

Side effects Remsima	N
-------------------------	---

Fatigue	11
Malaise	4
Skin problems	4
Dyspnea	3
Urinary tract infection	2
Headache	2
Pruritus	2
Diarrhea	2
Candida infection	2
Dizziness	2

Side effects Benepali	N
--------------------------	---

Pijn algemeen	4
Pijn bij injecteren	4
Benauwdheid	2
Misselijkheid	3
Malaise	1
Hartkloppingen	2



Afspraken terugswitch

- Zo snel mogelijk consult reumatoloog
- Bijwerkingen:
 - Subjectieve bijwerkingen:
 - Voorlichting
 - Expectatief beleid
 - Symptomen bestrijden
 - Dosis reductie
 - Switch andere biological
 - Flare van de ziekte
 - Usual care: NSAIDs, corticosteroids
 - Switch andere biological



Implementatie thema's

1. Projectteam
2. Communicatie
 - Patiënten
 - Zorgverleners
 - Extern
3. Beleid terug switchen
4. Logistiek



Logistiek

Waar lever je de eerste spuit af:?

- Bezorgen: cave spuitinstructie
- Via ziekenhuis



Conclusie

- Biosimilar toolkit NVZA
 - Praktisch hulpmiddel
 - Stappenplan
 - Communicatiematerialen
 - Achtergrondinformatie
- Communicatie, communicatie, communicatie én communicatie patiënten en zorgverleners



NVZA Toolbox Biosimilars

Een praktische handleiding voor succesvolle implementatie van biosimilars in de medisch specialistische zorg

Met dank aan:

- Collega redactieleden:

Caspar van Loosen en Arnold Vulto

- Kritische lezers:

*Luc Derijks, Liesbeth van Dijk, Peter Lerk,
Sjoukje Troost, Bas van Vlijmen*

- Bogin, Radboud UMC en de Sint
Maartenskliniek

